

АВТК.806000.200

Перв. примен.

Справ. №

A

Подп. и дата

Инв. № дубл.

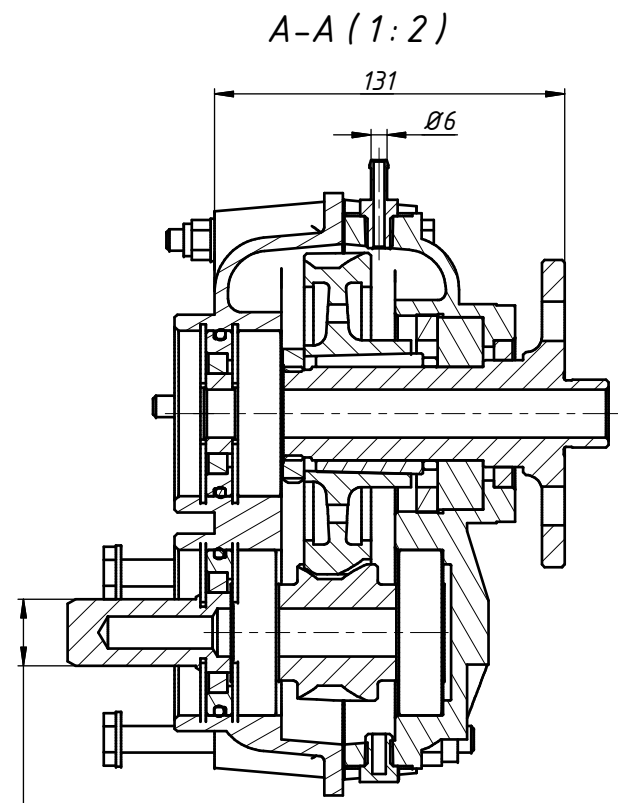
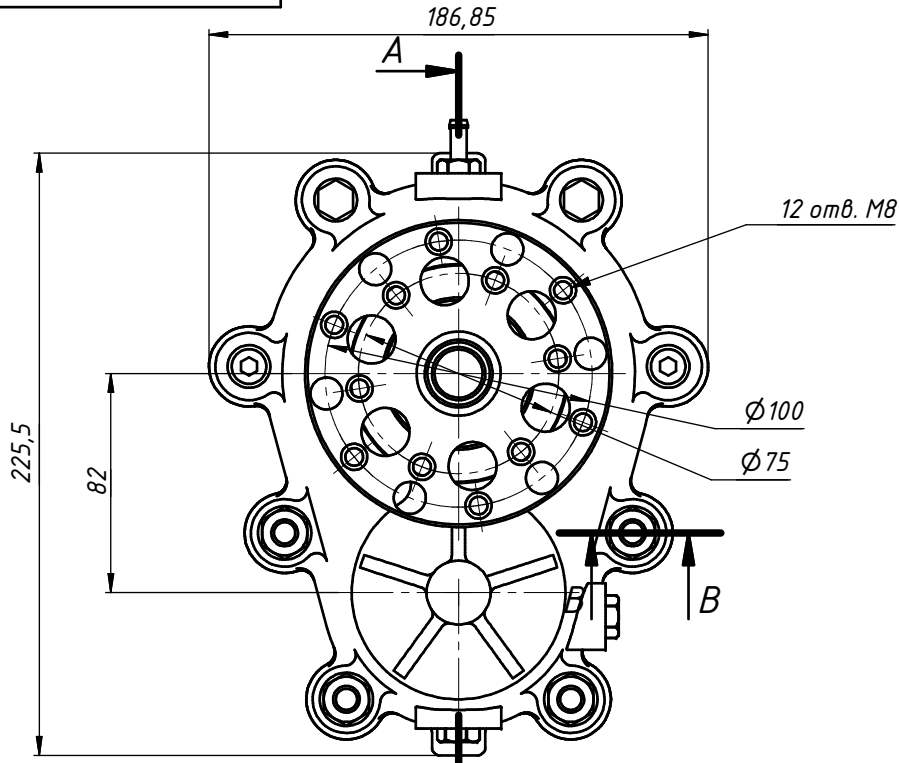
Взам. инв. №

Подп. и дата

Инв. № подл.

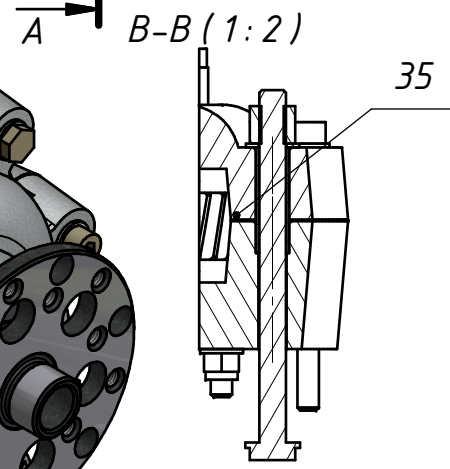
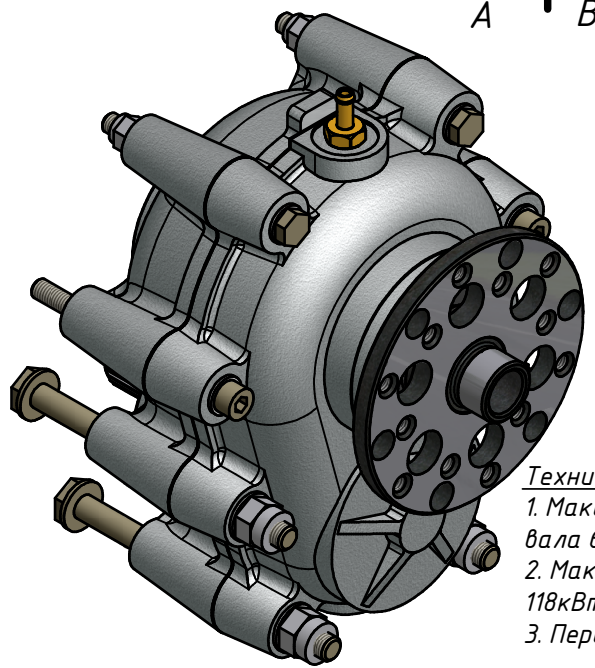
2

1



Шлиц эвольвентный $i25 \times 1 \times g6$ 9h ГОСТ 6033-80 ($z=24, a=30\sim$)

1. Размеры для справок.
2. Залить масло И-12А ГОСТ 20799-75, через заливную горловину Б, предварительно сняв пробку поз.7.
3. Контроль уровня масла осуществлять через полость В, предварительно сняв пробку поз.9.
4. Слив масла производить через полость Г, предварительно выкрутив пробку.
5. Остальные ТТ по СТБ 1022-96.



Технические характеристики:
 1. Максимальная скорость вращения входного вала 6000 об/мин
 2. Максимальная передаваемая мощность 160 л.с. 118кВт.
 3. Передаточное число 2.0-2.3-2.5

АВТК.806000.200

				Редуктор зубчатый			
Изм.	Лист	№ докум.	Подп.	Дата	Лит.	Масса	Масштаб
Разраб.		Администратор		21.10.2010		7.2 кг	1:2
Пров.					Лист	Листов	1
Т. контр.							
Нач.отд.							
Н. контр.							
Утв.							

2

1 Копировал

Формат А3